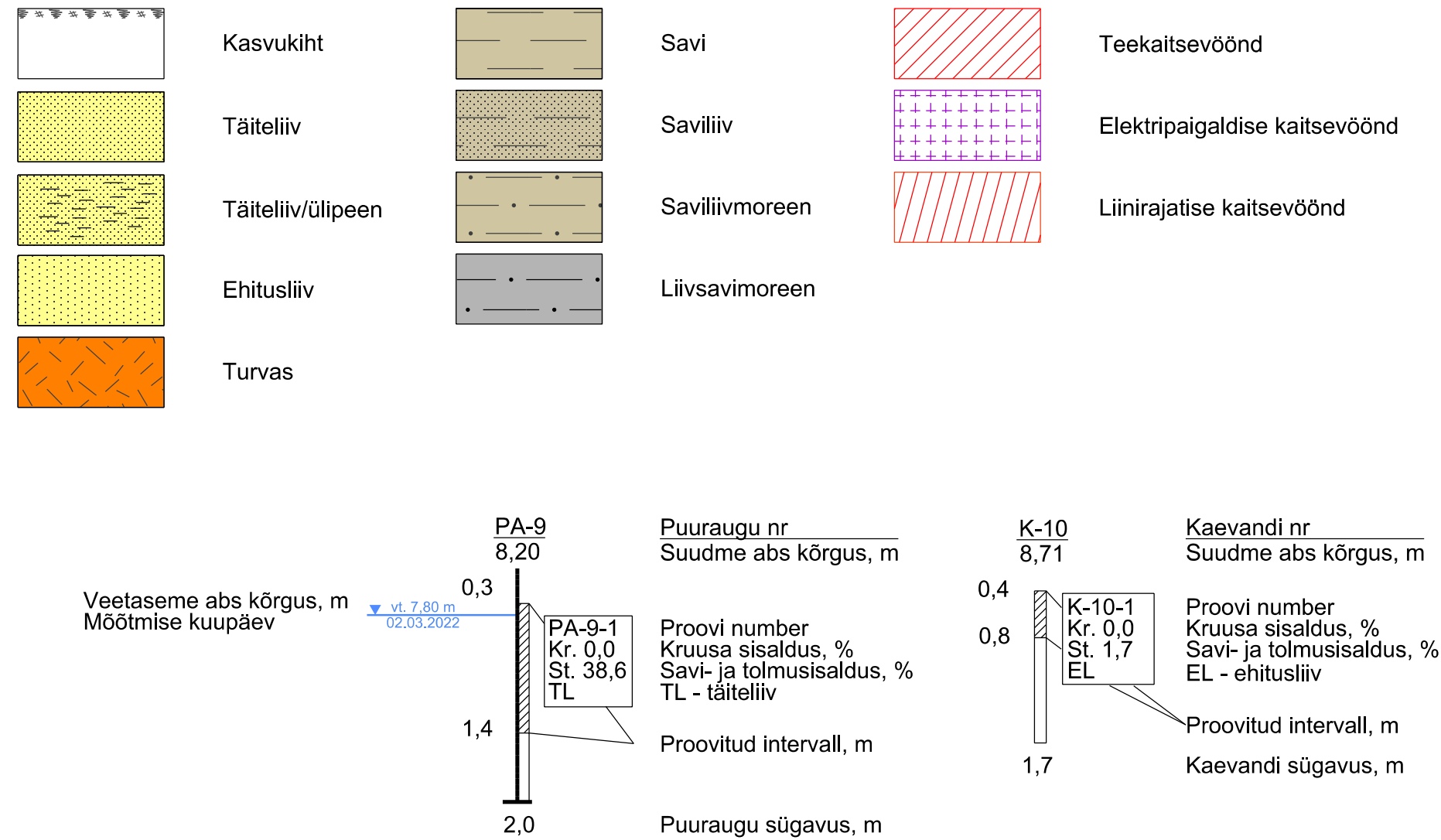
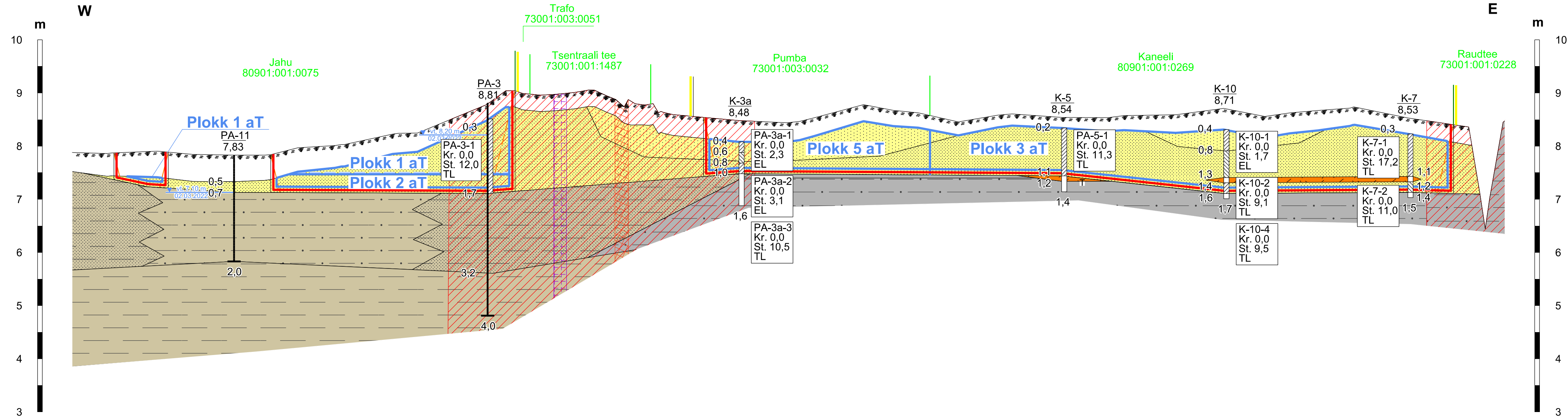
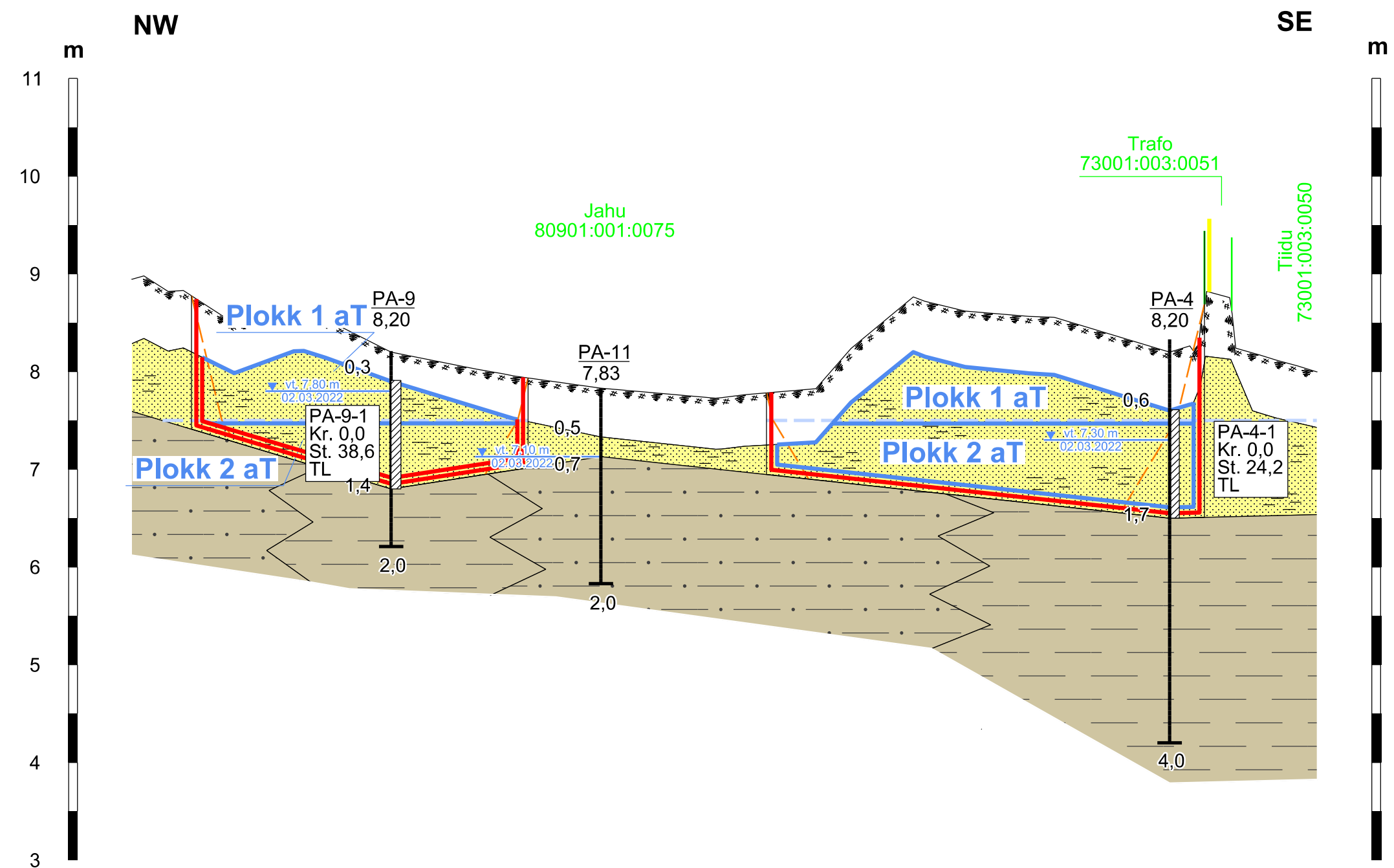


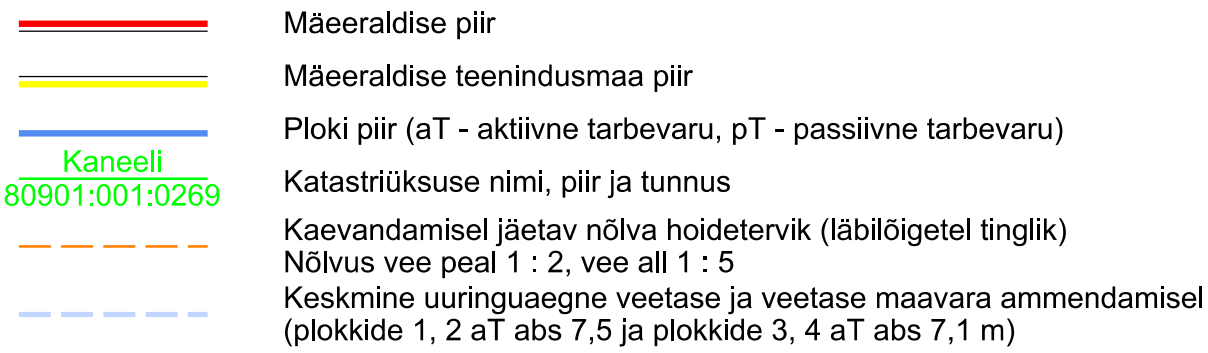
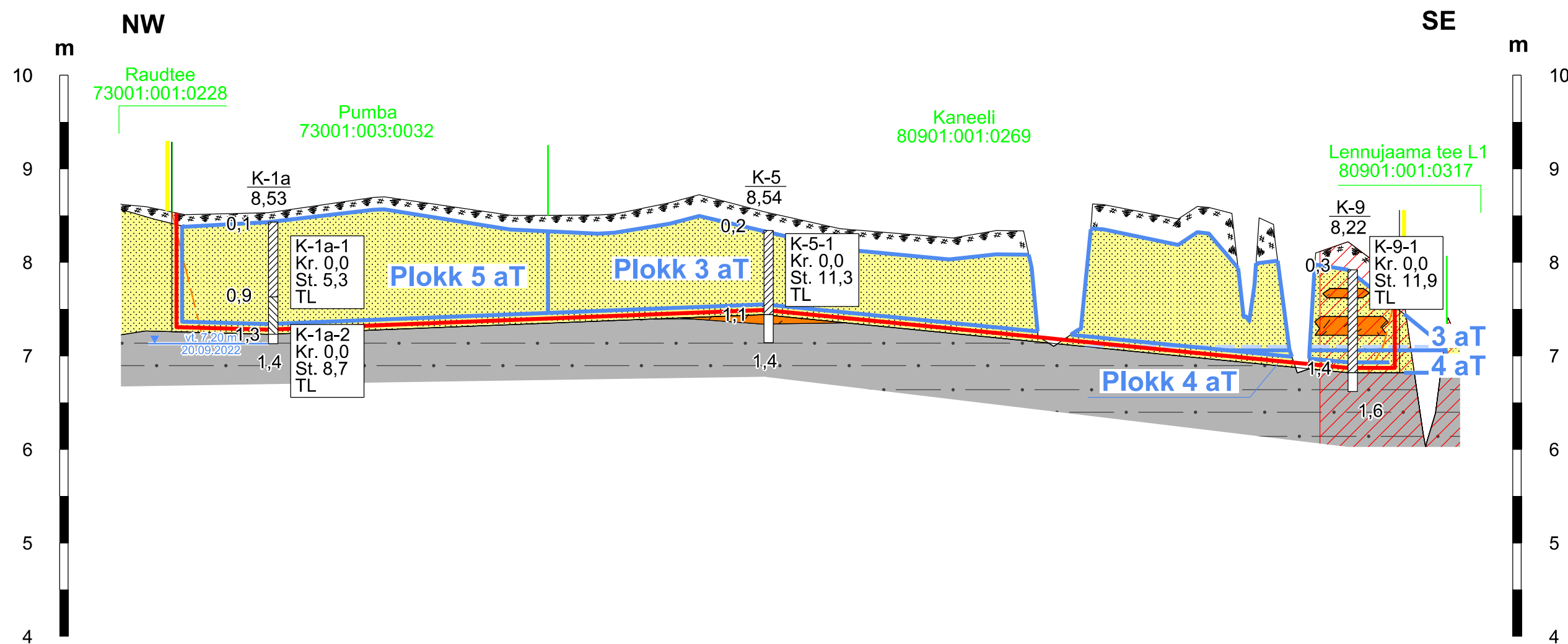
Läbilõige I-I'



Läbilõige II-II'



Läbilõige III-III'



Märkused:

- Kõrgused EH2000 süsteemis.
- Läbilõigete koostamisel on kasutatud:
 - Pärnu maakonna Eametsa ja Eametsa II uuringuruumide geoloogilise uuringu aruanne (varu seisuga 01.12.2022) (OÜ Inseneribüroo STEIGER, töö nr 22/4207).
- Mäeeraldise mõlemad lahustükid kattuvad täielikult riigikaitse ehitiste Eametsa linnaku pv (tunnus 44) ja Pärnu maleva staabi- ja tagalakeskuse pv (tunnus 70) piiranguvöönditega.
- Kasutatud tarkvara: Bentley PowerCivil for Baltics V8i (litsents: 70000661800020).

Objekti nimetus ja aadress		Joonise sisu
Eametsa liivakarjäär Tori vald, Pärnu maakond		Geoloogilised läbilõiked I-I'...III-III'
Loa omanik	Marina Minerals OÜ Jalgpalli tn 21, 11312 Tallinn caspar@minerals.ee	Graafiline lisa 2/3
	/Alkirjastatud digitaalselt/ (esindaja nimi ja allkiri)	Mõõtkava H 1 : 1000 V 1 : 50
OÜ Inseneribüroo STEIGER Männiku tee 104, 11216 Tallinn +372 668 1011, info@steiger.ee	Koostas Hendrik Klaas /Alkirjastatud digitaalselt/ Kinnitas Erki Vaguri /Alkirjastatud digitaalselt/	Kuupäev 19.02.2026 Töö nr 23/4344